

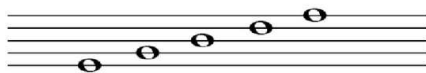
Kapitel 2: Grundlagen – kleine Notenkunde

a) Das Notenliniensystem



Das Notenliniensystem besteht aus **fünf Linien** und **vier Zwischenräumen**.

Die Noten befinden sich entweder auf den Linien oder sie füllen die Zwischenräume aus:

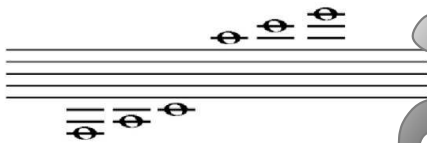


Noten auf den Linien

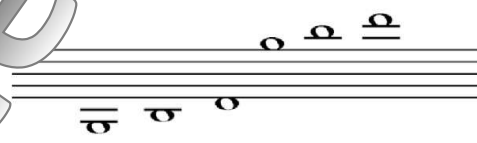


Noten zwischen den Linien

Reicht das Liniensystem nicht mehr aus, so verwendet man **Hilfslinien**:



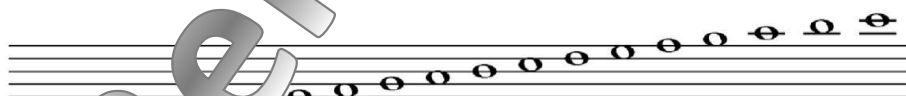
Noten auf den Hilfslinien



Noten "zwischen" den Hilfslinien

Die Tonhöhe steigt von unten nach oben (von links nach rechts) an.

Hohe Töne ↑



Tiefe

Tiefe, dunkle Töne befinden sich im **unteren Bereich** des Liniensystems.

Hohe, helle Töne werden in den **oberen Bereich** des Liniensystems geschrieben:

Trick: Tiefe, dunkle Töne befinden sich beim Akkordeon oben (also in der Nähe Deines Kinns).
Hohe, helle Töne befinden sich auf dem unteren Abschnitt der Tastatur in der Nähe Deiner Beine.